

(公社) 神奈川県LPガス協会からのお知らせ

みんなの「気づき」で孤立死・孤独死を防ごう!

# 地域の見守り活動

神奈川県と協定を結びLPガス協会が取り組んでいます。

さらに  
防犯や訪問販売の  
トラブル等にも  
ついて

地域の皆様にお声掛けいたします。





# 私たちは、地域の見守り活動に取り組んでいます！

**今!!**  
こんなことが  
起こっています

昨今、高齢者や障害のある方が、近隣に気づかれずに亡くなり、相当日数が経ってから発見される、いわゆる「孤立死・孤独死」という痛ましい出来事が続いています。

一人暮らしの高齢者の方に限らず、介護者の急逝により援助を受けていた方も亡くなるなど、大きな社会問題になっています。

(公社)神奈川県LPガス協会は2012年5月、神奈川県と「地域見守り活動に関する協定書」を締結しました。神奈川県、市町村とLPガス協会が連携し、孤立死等のおそれのある世帯に対し、行政などの適切な支援につなげる体制をつくっていきます。

**対策の  
考え方**

地域での孤立を防止するためには、近隣住民や町内会、自治会などによる「地域における支え合い活動」の活性化など、「地域コミュニティーづくり」による取り組みが基本となっています。



## そこで 私たちのように個人宅を訪問する 事業者の取り組みが必要なんです！

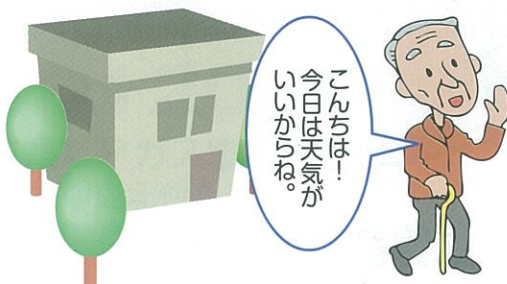
私たちは、地域コミュニティーづくりを促進する一方で、行政や自治会、警察等との連携を含めた見守り体制を構築することで、孤立死等のおそれがある世帯をいち早く発見し、行政の支援につなげることが大切であると考えています。



**取り組み  
内容**

私たちは、県と「地域見守り活動に関する協定」を締結して、市町村や警察、消防と連携して地域見守り活動に取り組んでいます。

配送、保安点検、検針などの日常業務で個人宅を訪問した際に、異変を感じ生命の危険が予見された場合は、個人情報保護に配慮したうえで、市町村や警察署、消防署に通報します。



地域の見守り活動





**具体的な活動**

この地域見守り活動では、次のようなケースに接した場合、会員販売店はアクションを起こし、孤立死や孤独死の未然防止に努めます。

**ガスの供給を停止する予定がある世帯**

- 本人や家族の求めに応じて、地域の福祉事務所等の「案内書」を手渡す。

**日常生活に異変を感じた世帯**

- 本人や家族と連絡を取るよう努める。
- また、本人や家族の求めに応じて「案内書」を手渡す。

**孤立死・孤独死のおそれのある世帯**

- 住人の生命の危険が予見される世帯は、「市町村連絡先」に状況を通報する。
- 緊急を要するときは、所管の警察署等に状況を直接通報する。併せて、その状況を市町村連絡先にも報告する。

**たとえばこんなとき**



**プライバシーを尊重しつつ活動します**

この「地域見守り活動」は、プライバシーを尊重しつつ住人の生命を守る取り組みとなります。このため、私たちが知り得た情報を第三者に見せたり漏らしたりしないこととしていきます(住人の生命の危険が予見され、市町村・警察に通報する場合を除く)。

**私たちのネットワーク**

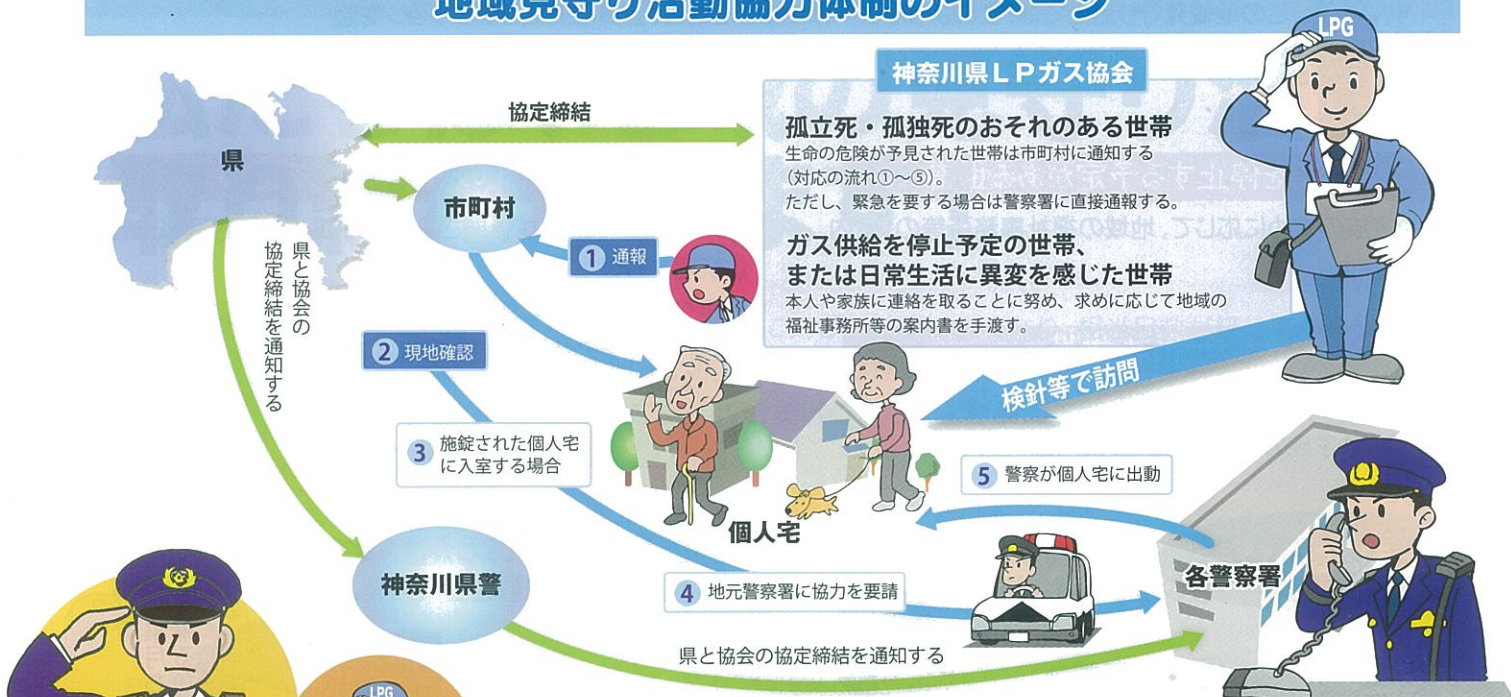
協会の会員販売店は約850店あり、県内のお客様数は124万世帯に及びます。私たちは配送、保安点検、検針などの日常業務を通じて、おおよそ毎月1回以上はお客様と接しています。

今後は防災、防犯活動に加え、こうした地域見守りの面からも皆様のお役に立っていきたく考えています。





# 地域見守り活動協力体制のイメージ



## 悪質な訪問販売や、振り込めサギなどの トラブルが増加しています！

近年、私たちのまわりでは悪質な訪問販売など様々な手法の犯罪が増えています。日頃から注意し犯罪に巻き込まれないように心がけましょう。

「個人情報」が犯罪グループに転売されるかも？

### 犯行手口 1 訪問勧誘

勧誘だけで営業実体のない会社もあります。「〇〇消費者センター」「〇〇協会」などと公的機関に似た名称を名乗るセモノもいます。

ガス料金  
 高くないですか？

### 犯行手口 2 電話勧誘

ガス料金をきっかけにお客様の情報を引き出してくる悪質ブローカーにご用心！  
 ガスの料金調査と名乗る、電話による勧誘にご注意ください。

もっと安く  
 なりますよ。

### LPガス関係では

「うその説明」をして販売店を切り替えさせた訪問勧誘員2人が、特定商取引法違反で逮捕される事例も出ています(埼玉県内、2011年8月11日逮捕)。

### 被害を防ぐために

「おかしいな？」と思ったら、すぐに決断しないで家族やエルピーガスお客様相談所にご相談ください。

- 検針・請求書**  
 検針・請求書には、大切な情報が載っていることもあります。
- 必要のないものはきっぱりと断る**  
 訪問販売を断れない「カモリスト」としてあなたの情報が流れてしまうことも!? あなたのやさしい応対、あいまいな態度が悪質業者につけこまれる可能性もあります。
- 家に入れない・相談する……が基本**  
 知らないセールスマンは家に入れない。すぐに決断しないで、家族やエルピーガスお客様相談所にご相談ください。
- 「振り込めサギ」は、年々巧妙化しています。**  
 最近は、子や孫だけでなく、警察官や銀行員を装うケースが増えているほか、手法もお金を受け取りに来るケースが目立っています。被害に遭わないためには、「即断」せず、家族などに相談することが大切です。
- ひたたくりにご注意ください!**  
 背後から追い越しざまにバッグを奪うひたたくりも続発しています。被害に遭わないよう、バッグは車道と反対側に持ちましょう。また、自転車の前かごには防犯ネットを付けましょう。

もし被害に遭われたり、おかしいなと感じたら  
 むごい 商法なくしていい暮らし

悪質商法110番 ☎ 045-651-1194

「怖い」「困った」「迷惑」と感じたら

110番にご連絡ください

詳しくは…

神奈川県エルピーガスお客様相談所 までお問い合わせください

☎ 0120-244-566

(公社) 神奈川県LPガス協会

〒231-0003 横浜市中区北仲通 3-33 共済ビル別館 ☎ 045-201-1400 FAX. 045-201-9810

<http://www/kanagawalpg.or.jp>

携帯用  
 QRコードは  
 こちら

