



令和6年1月12日

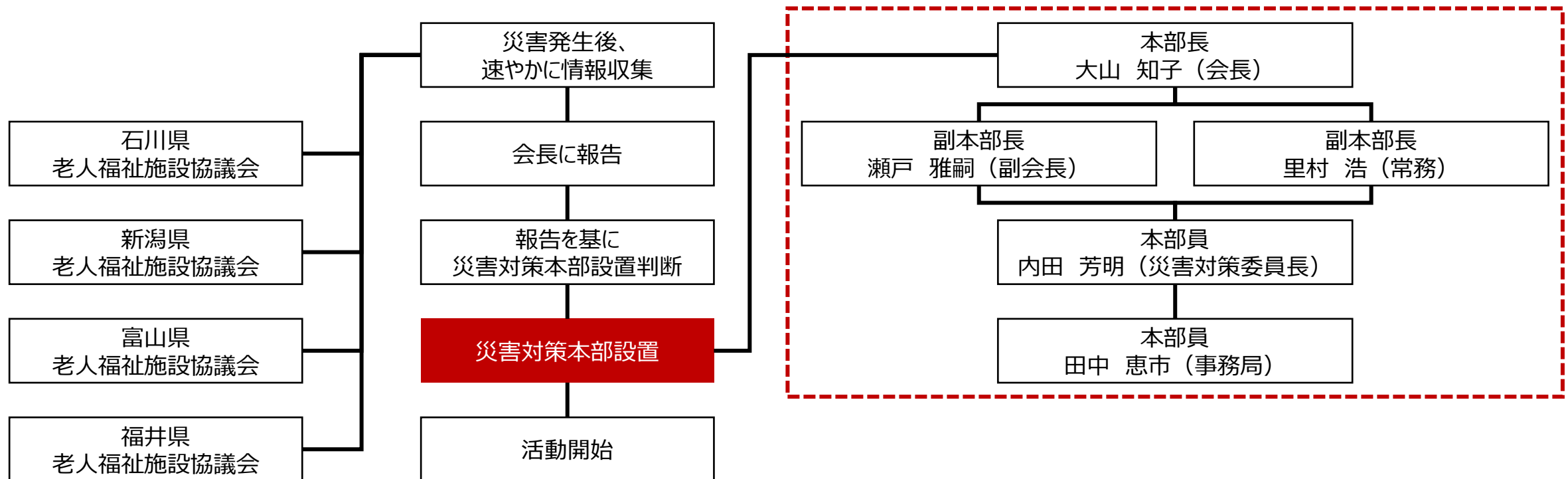
令和6年能登半島地震福祉関係団体連絡会議

令和6年能登半島地震における被災地支援の取組状況

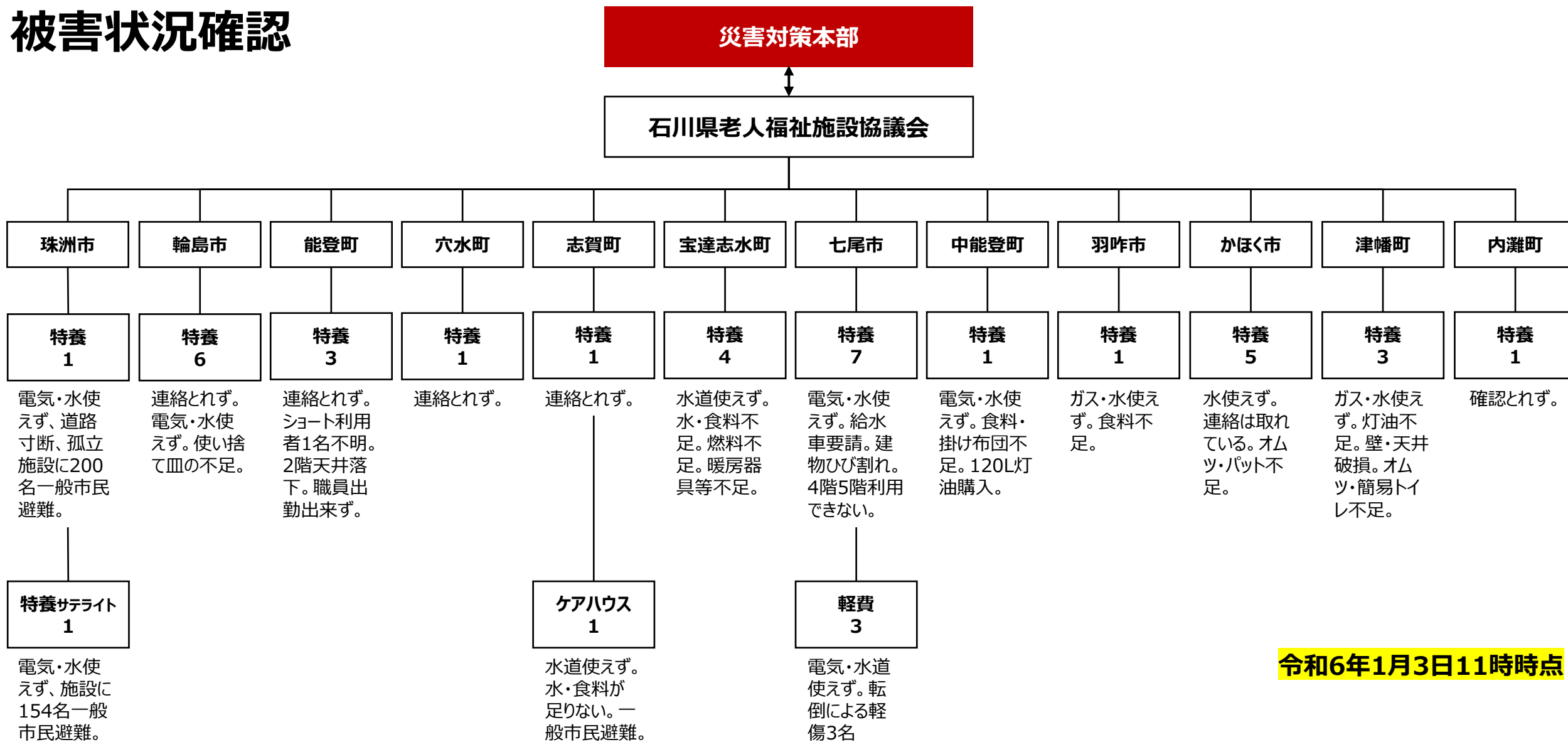
公益社団法人全国老人福祉施設協議会

全国老人福祉施設協議会災害対策本部

震度7の地震発生を受け、会員施設(被災施設)等の被害の迅速な把握及び軽減・復旧を図るとともに、支援要請に対して適切に対応するため、令和6年1月1日16時30分、全国老人福祉施設協議会災害対策本部を設置した。

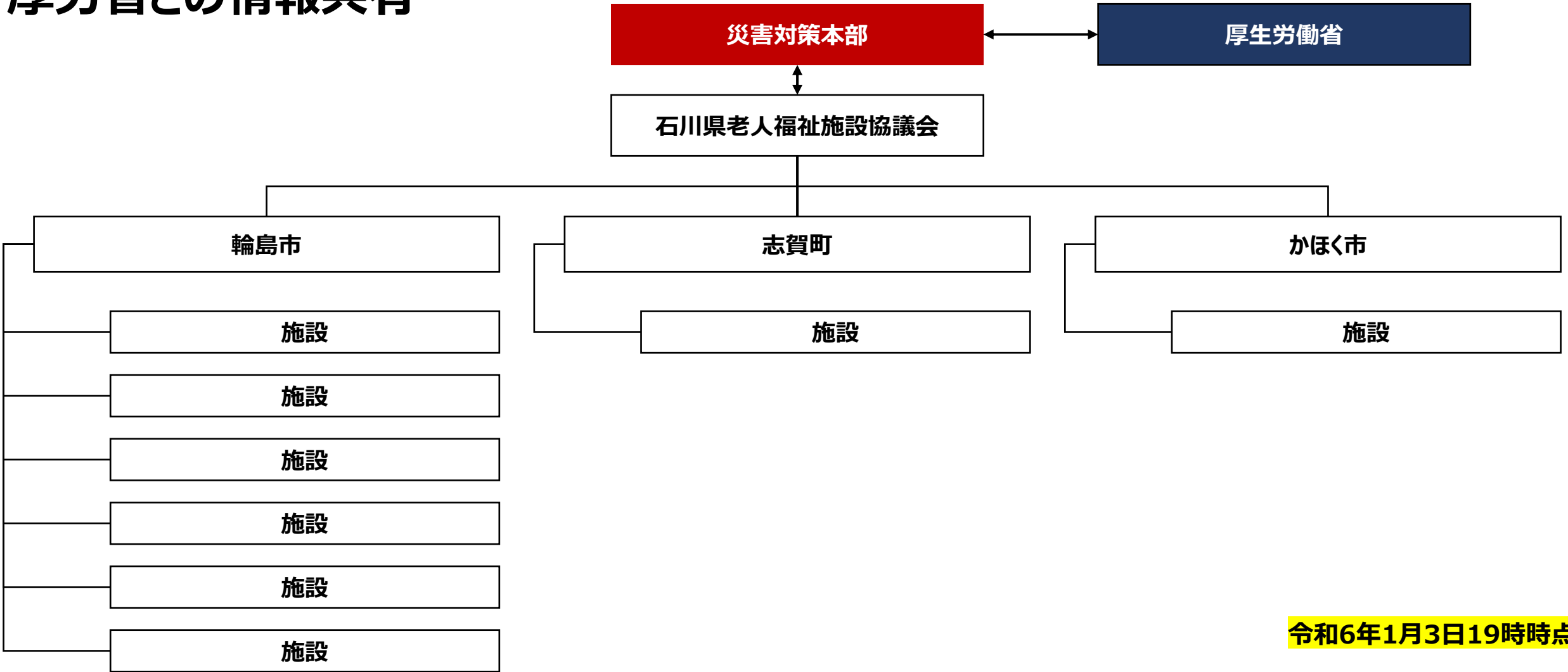


被害状況確認



令和6年1月3日11時時点

厚労省との情報共有



令和6年1月3日19時時点

→現在、全て連絡可

全国老施協より現状における内容について情報発信

令和6年1月7日に全国老施協より石川県老人福祉施設協議会との調整後、現状について情報発信。

1 義援物資の送付について

義援物資については、石川県では仕分け等の手間を考慮し個人からの提供は受けないとされていることから、石川県庁の要請にしたがい、当面、組織的な対応は見合わせたいと存じます。引き続き石川県老施協と連携を緊密にし、高齢者施設に固有の必要物資の提供依頼があったときには、会員施設に応援を依頼させていただきます。

3 被災施設入所者の広域的受入について

被害が甚大な能登半島北部の電気、水道等のインフラは、土砂崩れ等による道路の被害により、復旧まで相当の時間がかかることが予想されます。このため、人材の派遣もさることながら、入所者を安全な地域の施設に移送し、受け入れていただくオペレーションも今後想定されます。そうしたときに対応ができるよう、空きベッド数や受け入れ可否の確認などの心づもりと準備をしていただければ幸いです。当会としては、厚労省及び石川県老施協と連携・調整しながら必要な支援策の準備を進めて参ります。

2 介護人材の派遣支援について

救命、医療の次は福祉が必ず必要になってまいります。今後、石川県老施協からの要請があったときに速やかにDWATの派遣ができるよう、特に被災地の近隣ブロックの県市老施協におかれましては、派遣者リスト作成など事前準備をお願いいたします。

4 義援金について

来週にも激甚災害の指定が行われるとの報道があります（1月6日付日経朝刊）。本会としては、激甚災害の指定が行われ、厚労省から社会福祉法人の寄付金（義援金）支出の特例通知が来次第、義援金の募集を開始する予定です。お含みおきいただきますようお願い申し上げます。

上記内容（抜粋）を正副会長委員長構成員他、HPに掲載

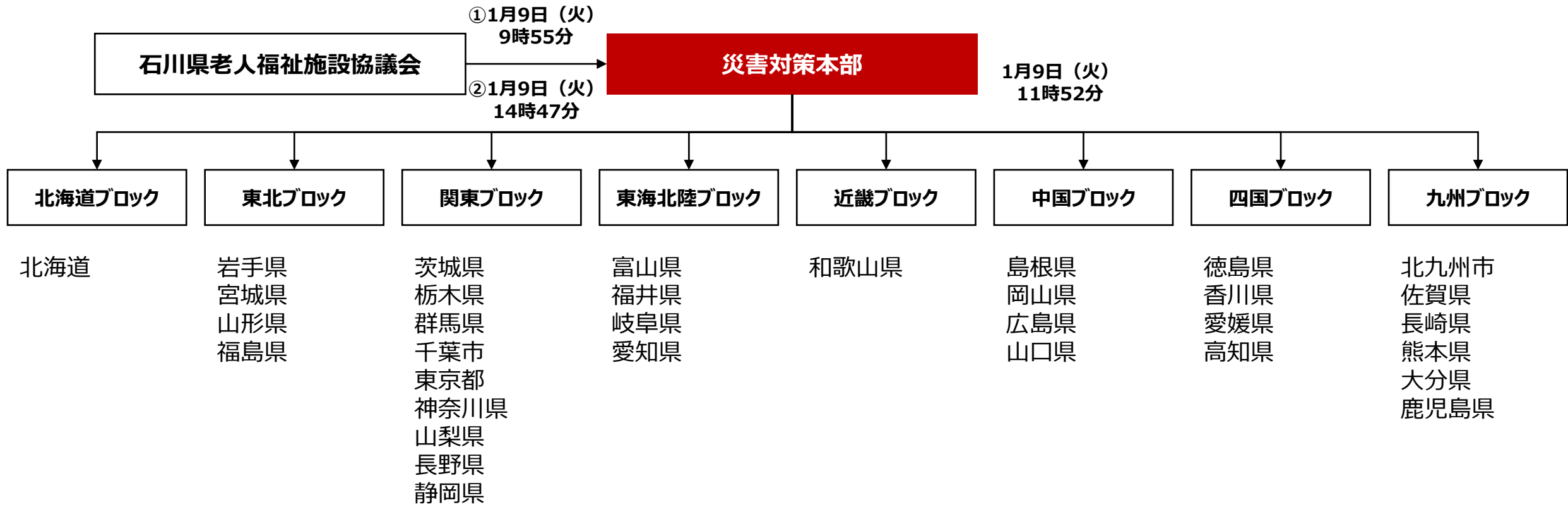
全国老施協DWATにおけるスキーム

- 大規模自然災害発生時、当該都道府県・指定都市老施協からの派遣要請があった場合、全国老施協から近隣の都道府県・指定都市老施協を通して全国老施協DWAT派遣依頼を行い、早期に発災県内の高齢者福祉施設へ到着し支援活動を行う。
- 厚生労働省の災害福祉支援ネットワーク中央センター（全社協）の稼働後においても、中央センターと連携を図りながら引き続き介護施設や福祉避難所等に介護職員等の応援派遣を継続する。
- 応援派遣はチーム単位で実施。1チーム（4～6名程度）あたりの活動期間は最長5日程度とする。



全国老施協DWAT派遣要請

石川県老施協よりDWAT派遣要請依頼を受け、災害対策本部から全国へ応援依頼の要請をした。



全国老施協DWAT第一陣の派遣の経緯

1月9日（火）

石川県老施協（会長：久藤妙子）から2か所の高齢者施設に対する全国老施協DWATの派遣要請を受け、会員施設へ応援の呼びかけ。



1月10日（水）

最初に応募のあった富山県老施協（会長：岩井広行）と調整し、2チームの派遣を決定。



1月12日（金）

午前石川県入り予定。

第1チーム

派遣先 (福) 白字会 特別養護老人ホームゆきわりそう (輪島市)
 ※職員が家に帰れず24時間勤務。看護師の一人が入院し
 応援が必要
 チーム編成 6名 (柔道整復師1, 看護師2, 介護職員3)
 派遣期間 1月12日～1月16日

第2チーム

派遣先 (福) 福寿会 特別養護老人ホーム福寿園 (白山市)
 ※被災した施設より利用者を受け入れたことにより職員が
 不足
 チーム編成 4名 (介護職員4)
 派遣期間 1月12日～1月16日

※概ね5日程度で活動を終え次のチームと交代する。

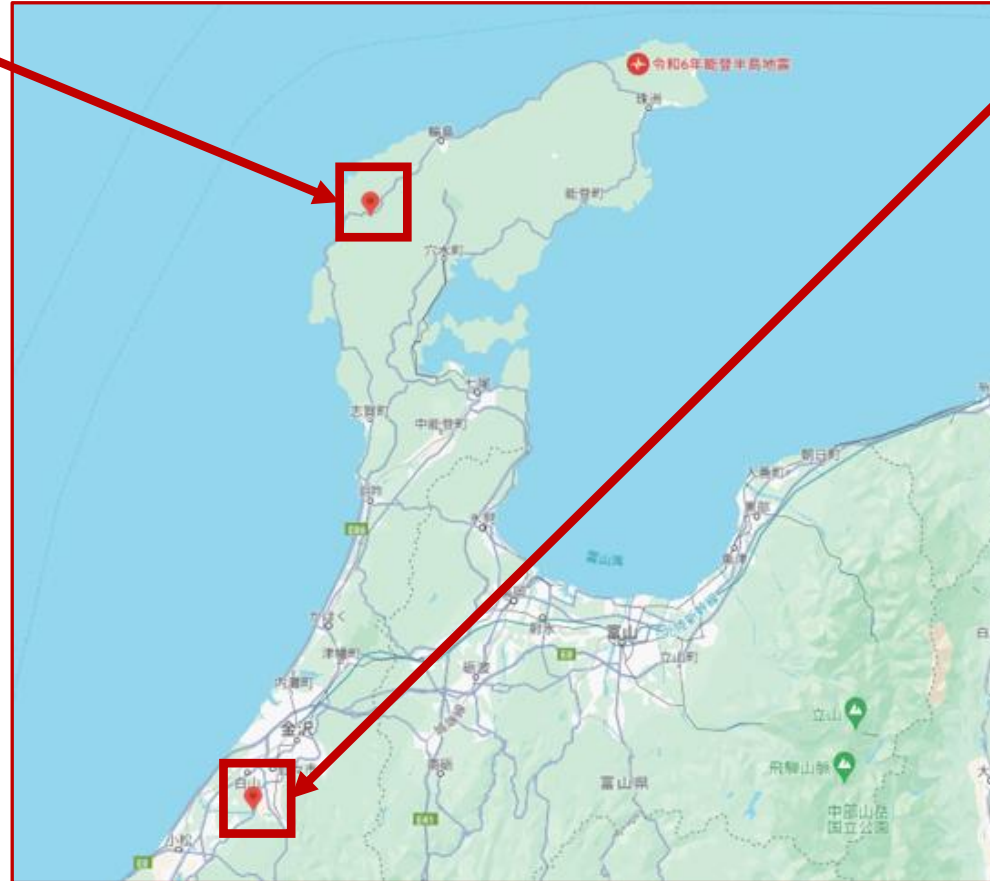
全国老施協DWAT2班の派遣

特別養護老人ホームゆきわりそう

職員が家に帰れず24時間勤務。
看護師の一人が入院し応援が必要

第1チーム編成

派遣人数：6名
 (柔道整備師1名, 看護師2名,
 介護職員3名)
 派遣期間
 1月12日～1月16日



特別養護老人ホーム福寿園

被災した施設より利用者を受け
入れたことにより職員が不足

第2チーム編成

派遣人数：4名
 (介護職員3名)
 派遣期間
 1月12日～1月16日