

令和4年度 養護老人ホーム 被措置者数等調査結果

1. 調査概要

- 調査目的：①養護老人ホームの入所率と各市町村の措置状況の定点かつ経年での把握
②定員数や契約入所の実施状況など養護老人ホームの運営状況の確認
- 調査期間：令和4年11月17日（木）～令和5年3月31日（金）
- 調査方法：メール及び郵送により依頼
 本会 HP よりエクセル調査票をダウンロードしてメールにて回答
- 調査対象：全国すべての養護老人ホーム 933 施設
- 回答数：795 施設（回答率 85.1%）
- 備考：各設問の集計においては無回答を除く

2. 回答状況

全体の回答率は 85.2%であり、各都道府県における回答率は下記の通りであった。また、回答率 100%の都道府県は 17 都県（黄色表示）であった。

都道府県	回答数 ①	施設数 ②	回答率 ①/②	都道府県	回答数 ①	施設数 ②	回答率 ①/②
合計	795	933	85.2%	24 三重県	17	20	85.0%
1 北海道	54	57	94.7%	25 滋賀県	7	7	100.0%
2 青森県	10	10	100.0%	26 京都府	12	17	70.6%
3 岩手県	13	17	76.5%	27 大阪府	20	30	66.7%
4 宮城県	5	9	55.6%	28 兵庫県	32	41	78.0%
5 秋田県	16	16	100.0%	29 奈良県	12	12	100.0%
6 山形県	11	12	91.7%	30 和歌山県	11	14	78.6%
7 福島県	9	12	75.0%	31 鳥取県	4	4	100.0%
8 茨城県	14	14	100.0%	32 島根県	19	23	82.6%
9 栃木県	10	10	100.0%	33 岡山県	15	23	65.2%
10 群馬県	15	17	88.2%	34 広島県	17	31	54.8%
11 埼玉県	14	18	77.8%	35 山口県	22	22	100.0%
12 千葉県	16	21	76.2%	36 徳島県	15	19	78.9%
13 東京都	32	32	100.0%	37 香川県	9	11	81.8%
14 神奈川県	13	18	72.2%	38 愛媛県	21	23	91.3%
15 新潟県	14	17	82.4%	39 高知県	11	11	100.0%
16 富山県	4	4	100.0%	40 福岡県	38	38	100.0%
17 石川県	7	9	77.8%	41 佐賀県	12	12	100.0%
18 福井県	6	8	75.0%	42 長崎県	31	31	100.0%
19 山梨県	5	8	62.5%	43 熊本県	35	36	97.2%
20 長野県	18	25	72.0%	44 大分県	19	19	100.0%
21 岐阜県	15	22	68.2%	45 宮崎県	33	33	100.0%
22 静岡県	19	24	79.2%	46 鹿児島県	31	39	79.5%
23 愛知県	26	31	83.9%	47 沖縄県	6	6	100.0%

3. 調査結果

(1) 入所率

入所率の全国平均は 87.2%であり、各都道府県の入所率は下記の通りであった。

都道府県	現員数 計①	定員数 計②	入所率 ①/②	都道府県	現員数 計①	定員数 計②	入所率 ①/②
全国平均	45,788	52,525	87.2%	24 三重県	902	1,010	89.3%
1 北海道	3,900	4,239	92.0%	25 滋賀県	462	525	88.0%
2 青森県	587	665	88.3%	26 京都府	616	660	93.3%
3 岩手県	665	695	95.7%	27 大阪府	1,427	1,725	82.7%
4 宮城県	379	486	78.0%	28 兵庫県	1,706	2,056	83.0%
5 秋田県	941	1,064	88.4%	29 奈良県	625	795	78.6%
6 山形県	684	770	88.8%	30 和歌山県	634	776	81.7%
7 福島県	682	745	91.5%	31 鳥取県	380	410	92.7%
8 茨城県	767	1,020	75.2%	32 島根県	1,065	1,088	97.9%
9 栃木県	472	568	83.1%	33 岡山県	702	802	87.5%
10 群馬県	638	833	76.6%	34 広島県	985	1,023	96.3%
11 埼玉県	632	894	70.7%	35 山口県	1,113	1,350	82.4%
12 千葉県	780	940	83.0%	36 徳島県	757	840	90.1%
13 東京都	3,103	3,371	92.0%	37 香川県	566	685	82.6%
14 神奈川県	842	887	94.9%	38 愛媛県	1,120	1,370	81.8%
15 新潟県	824	1,040	79.2%	39 高知県	712	753	94.6%
16 富山県	217	330	65.8%	40 福岡県	2,099	2,425	86.6%
17 石川県	540	570	94.7%	41 佐賀県	715	883	81.0%
18 福井県	350	400	87.5%	42 長崎県	1,537	1,760	87.3%
19 山梨県	220	273	80.6%	43 熊本県	1,606	1,830	87.8%
20 長野県	1,234	1,271	97.1%	44 大分県	1,045	1,090	95.9%
21 岐阜県	577	818	70.5%	45 宮崎県	1,730	1,802	96.0%
22 静岡県	912	1,188	76.8%	46 鹿児島県	1,749	1,845	94.8%
23 愛知県	1,420	1,655	85.8%	47 沖縄県	169	300	56.3%

また、全国の養護老人ホームの施設数は調査初年度であった平成 30 年度からの推移をみると毎年減少しており、令和 4 年度は 933 施設であった。

なお、上記入所率は、この施設数の減少に加え、施設によっては定員数を減少していることを考慮する必要がある。

【参考】養護老人ホーム施設数の推移

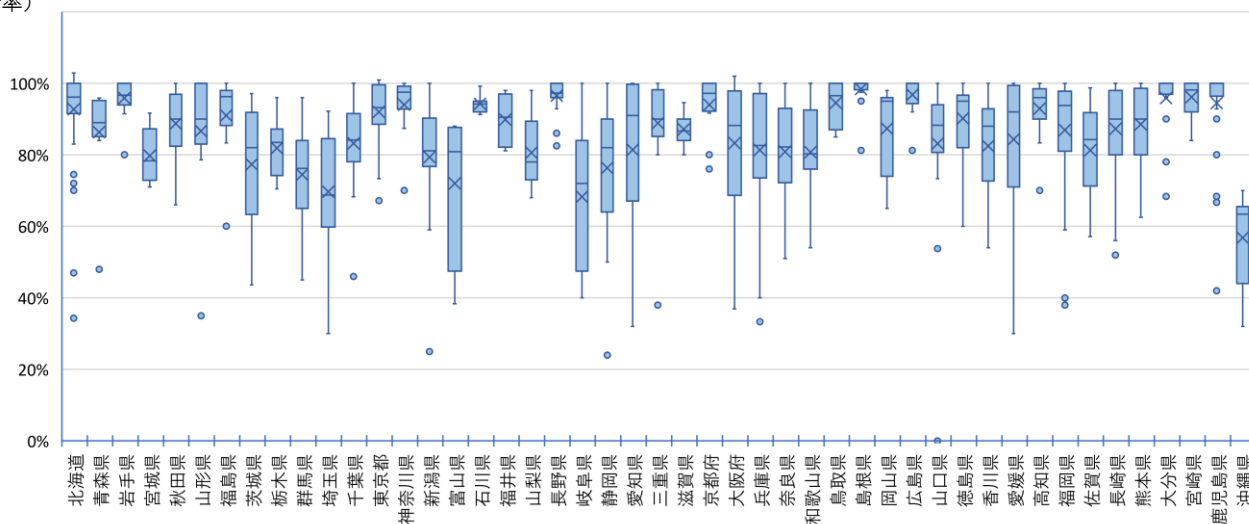
	H30	R01	R02	R03	R04
施設数	952	951	947	940	933

1) 都道府県別の入所率の状況

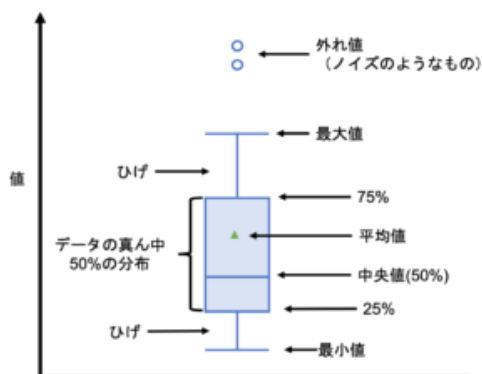
各施設の入所率の分布を都道府県にみると（下図）、島根県や大分県では多くの施設が満床に近い状況にあった。一方で、富山県や岐阜県などでは施設によって入所率が大きく異なる傾向にあったほか、沖縄県の施設の入所率は高くても80%に届いていない状況であった。

【入所率の状況（都道府県別）箱ひげ図】

(入所率)



(箱ひげ図の見方)



2) 入所率の推移

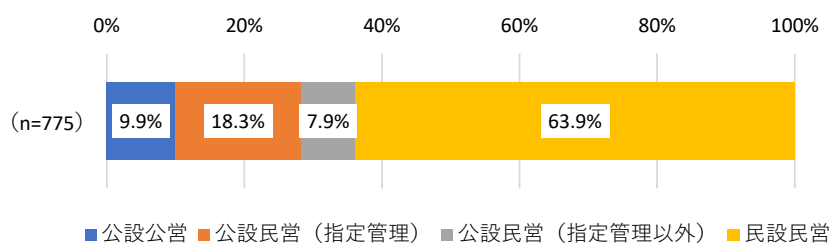
本調査結果の5カ年の推移（次頁参照）をみると、入所率の全国平均は令和2年度まで0.1%ずつ減少していたが、令和3年度は前年度比で0.9%減、令和4年度は前年度比で1.7%減と、2年連続で大幅に減少していた。さらに、調査開始である平成30年度からの5年間で入所率は約3%減少していた。

【本調査における入所率と回答率の推移（5カ年）】

都道府県	入所率					回答率				
	H30	R01	R02	R03	R04	H30	R01	R02	R03	R04
全国平均	90.0%	89.9%	89.8%	88.9%	87.2%	93.7%	95.5%	87.0%	93.5%	85.2%
1 北海道	93.3%	92.1%	93.2%	93.2%	92.0%	100.0%	100.0%	87.7%	100.0%	94.7%
2 青森県	92.4%	93.1%	92.2%	90.5%	88.3%	100.0%	100.0%	100.0%	100.0%	100.0%
3 岩手県	98.8%	98.4%	96.7%	96.5%	95.7%	100.0%	88.2%	76.5%	100.0%	76.5%
4 宮城県	89.7%	86.5%	83.3%	85.2%	78.0%	100.0%	100.0%	77.8%	77.8%	55.6%
5 秋田県	93.2%	93.5%	92.2%	91.7%	88.4%	100.0%	93.8%	87.5%	100.0%	100.0%
6 山形県	90.2%	91.2%	90.8%	90.3%	88.8%	100.0%	100.0%	100.0%	100.0%	91.7%
7 福島県	89.0%	84.3%	83.1%	85.1%	91.5%	100.0%	100.0%	71.4%	85.7%	75.0%
8 茨城県	81.8%	80.2%	79.0%	76.8%	75.2%	100.0%	100.0%	100.0%	100.0%	100.0%
9 栃木県	78.5%	78.9%	84.3%	85.9%	83.1%	100.0%	100.0%	83.3%	100.0%	100.0%
10 群馬県	87.8%	87.4%	85.8%	82.6%	76.6%	100.0%	100.0%	88.2%	100.0%	88.2%
11 埼玉県	82.2%	83.0%	78.0%	75.6%	70.7%	83.3%	77.8%	66.7%	100.0%	77.8%
12 千葉県	85.4%	83.6%	80.0%	87.7%	83.0%	100.0%	90.9%	90.9%	85.7%	76.2%
13 東京都	96.3%	96.7%	97.4%	94.6%	92.0%	93.8%	100.0%	96.9%	100.0%	100.0%
14 神奈川県	97.8%	89.5%	89.8%	94.6%	94.9%	55.6%	61.1%	66.7%	83.3%	72.2%
15 新潟県	88.0%	88.7%	80.9%	84.8%	79.2%	64.7%	64.7%	88.2%	100.0%	82.4%
16 富山県	68.9%	70.9%	62.4%	68.2%	65.8%	100.0%	100.0%	75.0%	100.0%	100.0%
17 石川県	95.4%	96.6%	96.1%	94.0%	94.7%	100.0%	100.0%	77.8%	100.0%	77.8%
18 福井県	88.0%	89.0%	90.2%	87.8%	87.5%	88.9%	66.7%	100.0%	75.0%	75.0%
19 山梨県	72.1%	77.0%	80.0%	72.6%	80.6%	100.0%	100.0%	88.9%	100.0%	62.5%
20 長野県	96.3%	91.6%	91.1%	93.9%	97.1%	57.7%	88.5%	84.6%	68.0%	72.0%
21 岐阜県	75.0%	74.8%	76.5%	70.8%	70.5%	100.0%	95.5%	77.3%	100.0%	68.2%
22 静岡県	79.1%	79.6%	81.7%	81.2%	76.8%	92.3%	84.6%	96.2%	92.0%	79.2%
23 愛知県	87.5%	87.0%	88.3%	88.5%	85.8%	96.8%	90.3%	83.9%	93.5%	83.9%
24 三重県	92.3%	93.4%	91.1%	90.2%	89.3%	95.2%	100.0%	71.4%	100.0%	85.0%
25 滋賀県	88.6%	91.4%	92.2%	89.0%	88.0%	100.0%	100.0%	100.0%	100.0%	100.0%
26 京都府	98.4%	96.9%	96.3%	96.1%	93.3%	93.8%	87.5%	93.8%	82.4%	70.6%
27 大阪府	89.6%	91.0%	89.5%	85.0%	82.7%	80.0%	96.7%	76.7%	76.7%	66.7%
28 兵庫県	89.7%	89.6%	89.5%	88.5%	83.0%	90.5%	92.9%	83.3%	85.4%	78.0%
29 奈良県	82.9%	82.3%	81.0%	81.6%	78.6%	100.0%	100.0%	100.0%	100.0%	100.0%
30 和歌山県	90.1%	88.6%	86.0%	85.1%	81.7%	100.0%	100.0%	85.7%	85.7%	78.6%
31 鳥取県	99.6%	97.3%	97.1%	96.3%	92.7%	75.0%	100.0%	100.0%	100.0%	100.0%
32 島根県	97.6%	97.7%	98.1%	98.8%	97.9%	100.0%	100.0%	91.3%	100.0%	82.6%
33 岡山県	87.3%	91.3%	89.2%	90.8%	87.5%	87.5%	100.0%	87.0%	91.3%	65.2%
34 広島県	98.3%	98.4%	97.8%	96.7%	96.3%	87.1%	100.0%	80.6%	67.7%	54.8%
35 山口県	85.2%	84.6%	90.0%	85.9%	82.4%	100.0%	95.5%	90.9%	100.0%	100.0%
36 徳島県	88.8%	91.3%	93.8%	90.7%	90.1%	89.5%	100.0%	89.5%	84.2%	78.9%
37 香川県	89.3%	89.8%	91.4%	84.5%	82.6%	90.9%	100.0%	81.8%	100.0%	81.8%
38 愛媛県	86.5%	85.9%	87.3%	82.9%	81.8%	87.0%	100.0%	87.0%	100.0%	91.3%
39 高知県	94.9%	97.2%	95.4%	94.5%	94.6%	100.0%	100.0%	90.9%	100.0%	100.0%
40 福岡県	87.5%	87.1%	86.5%	87.5%	86.6%	100.0%	100.0%	87.5%	100.0%	100.0%
41 佐賀県	88.6%	86.6%	85.9%	83.4%	81.0%	100.0%	100.0%	91.7%	100.0%	100.0%
42 長崎県	89.7%	89.2%	92.1%	89.5%	87.3%	103.1%	100.0%	90.6%	100.0%	100.0%
43 熊本県	92.2%	90.4%	91.0%	88.8%	87.8%	97.3%	100.0%	100.0%	100.0%	97.2%
44 大分県	97.3%	98.3%	98.7%	96.7%	95.9%	100.0%	100.0%	78.9%	100.0%	100.0%
45 宮崎県	97.0%	97.5%	98.0%	96.7%	96.0%	100.0%	100.0%	84.8%	100.0%	100.0%
46 鹿児島県	93.0%	92.1%	95.9%	97.0%	94.8%	100.0%	100.0%	94.9%	92.3%	79.5%
47 沖縄県	53.0%	56.4%	51.7%	62.0%	56.3%	100.0%	100.0%	100.0%	83.3%	100.0%

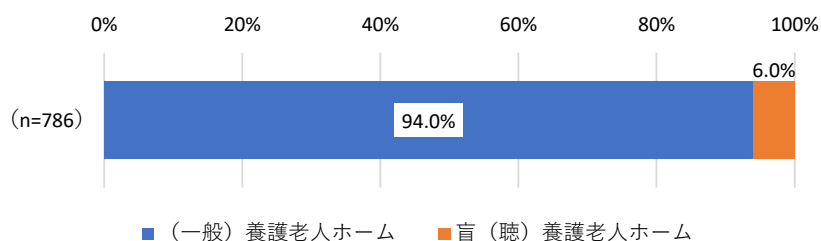
(2) 設置・運営形態

「民設民営」が63.9%と最も多く、次いで、「公設民営（指定管理）」が18.3%、「公設民営（指定管理以外）」が9.9%、「公設民営（指定管理以外）」が7.9%であった。



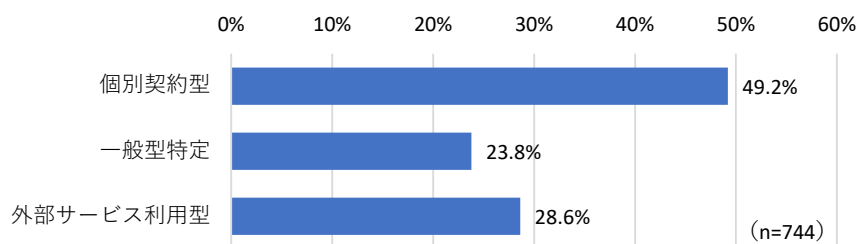
(3) サービス種別

「（一般）養護老人ホーム」が94.0%、「盲（聴）養護老人ホーム」が6.0%であった。



(4) 事業区分（複数回答）

「個別契約型」が49.2%、「外部サービス利用型」が28.6%、「一般型特定」が23.8%であった。



【参考】本調査における設置・運営形態等の割合の推移（5カ年）

		H30	R01	R02	R03	R04
設置・運営 形態	公設公営	13.3%	13.3%	10.7%	10.2%	9.9%
	公設民営(指定管理)	16.0%	17.5%	18.1%	20.5%	18.3%
	公設民営(指定管理以外)		8.7%	9.7%	7.1%	7.9%
	民設民営	70.1%	60.5%	61.4%	62.2%	63.9%
	n数	839	878	801	855	775
サービス種別	(一般)養護老人ホーム	94.0%	94.2%	94.1%	94.3%	94.0%
	盲(聴)養護老人ホーム	6.0%	5.8%	5.9%	5.7%	6.0%
	n数	839	908	826	870	786
事業区分	個別契約型	-	48.9%	50.5%	50.5%	49.2%
	一般型特定	-	18.7%	20.8%	22.3%	23.8%
	外部サービス利用型	-	32.4%	28.7%	29.5%	28.6%
	n数	-	827	808	840	744

(5) 設置・運営形態等別の入所率（クロス集計）

入所率を設置・運営形態、サービス種別、事業区分でクロス集計すると、設置・運営形態では「民設民営」、サービス種別では「盲(聴)養護老人ホーム」、事業区分では「一般型特定」がもっとも高くなっていた。

また、本調査におけるそれぞれの推移は次頁表を参照のこと。

		現員数	定員数	入所率	n数
全国平均		45,788	52,525	87.2%	795
設置・運営 形態	公設公営	3,939	5,142	76.6%	77
	公設民営(指定管理)	7,752	9,175	84.5%	142
	公設民営(指定管理以外)	3,553	4,028	88.2%	61
	民設民営	29,378	32,820	89.5%	495
サービス種別	(一般)養護老人ホーム	42,986	49,398	87.0%	739
	盲(聴)養護老人ホーム	2,431	2,652	91.7%	47
事業区分	個別契約型	19,794	23,523	84.1%	366
	一般型特定	11,065	12,298	90.0%	177
	外部サービス利用型	12,843	14,291	89.9%	213

【参考】本調査における設置・運営形態等の割合の推移（5カ年）

		H30		R01		R02		R03		R04	
		入所率	n数	入所率	n数	入所率	n数	入所率	n数	入所率	n数
全国平均		90.0%	893	89.9%	906	89.8%	826	88.9%	879	87.2%	795
設置・運営 形態	公設公営	77.0%	112	77.7%	117	76.1%	86	76.2%	87	76.6%	77
	公設民営(指定管理)	86.7%	134	87.9%	154	87.1%	145	86.2%	175	84.5%	142
	公設民営(指定管理以外)			90.3%	57	91.0%	78	90.2%	61	88.2%	61
	民設民営	92.8%	593	93.1%	404	92.7%	492	92.0%	532	89.5%	495
サービス種別	(一般)養護老人ホーム	89.7%	839	89.7%	855	89.5%	777	88.8%	820	87.0%	739
	盲(聴)養護老人ホーム	93.6%	54	94.2%	53	95.2%	49	91.5%	50	91.7%	47
事業区分	個別契約型	-	-	86.6%	404	86.3%	399	86.0%	424	84.1%	366
	一般型特定	-	-	94.1%	155	93.6%	166	93.1%	187	90.0%	177
	外部サービス利用型	-	-	93.2%	268	92.5%	225	92.2%	248	89.9%	213

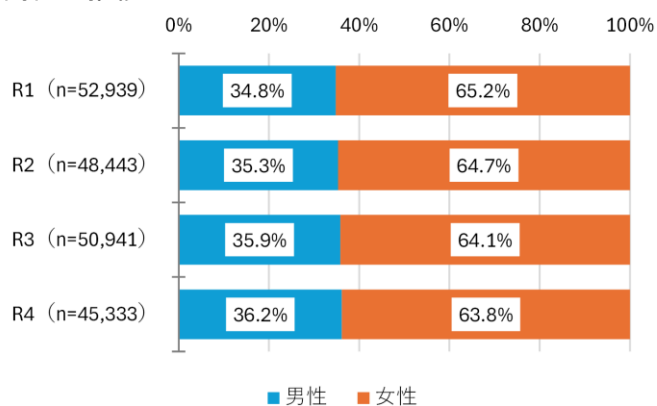
(6) 介護保険サービス利用者数及び特定契約者数

「個別契約型」における介護保険サービス利用者数と、「一般型特定」及び「外部サービス利用型」における特定契約者数について、本調査で把握し始めた令和元年以降の推移が下表である。令和4年度では、回答のあった施設における1施設あたりの平均人数は個別契約型が22.3人、一般型特定が32.0人、外部サービス利用型が26.5人であった。

	R01		R02		R03		R04	
	1施設あたり 平均人数	回答 施設数	1施設あたり 平均人数	回答 施設数	1施設あたり 平均人数	回答 施設数	1施設あたり 平均人数	回答 施設数
個別契約型	-	-	23.3	359	24.3	372	22.3	334
一般型特定	28.9	401	31.3	161	31.6	178	32.0	170
外部サービス利用型			26.6	213	25.8	232	26.5	207

【参考】本調査における入所者の男女の割合の推移

	有効回答 施設数	N数(人)	N数(人)	
			男性	女性
R1	888	52,939	34.8%	65.2%
R2	818	48,443	35.3%	64.7%
R3	861	50,941	35.9%	64.1%
R4	786	45,333	36.2%	63.8%



(7) 措置状況（回答率 100%の 17 都県）

本調査結果において、措置状況は「措置者数」を「65 歳以上人口」で除した数値である「措置率」を算出して把握しているが、値が小さくなることから%（パーセント、百分率）ではなく、‰（パーミル、千分率）を用いている。

また、この措置率は、回答率 100%によって実際の措置状況に近似すると考えられることから、措置状況については回答率が 100%だった 17 都県について言及する。

なお、47 都道府県における各市町村の措置状況等については別紙を参照されたい。

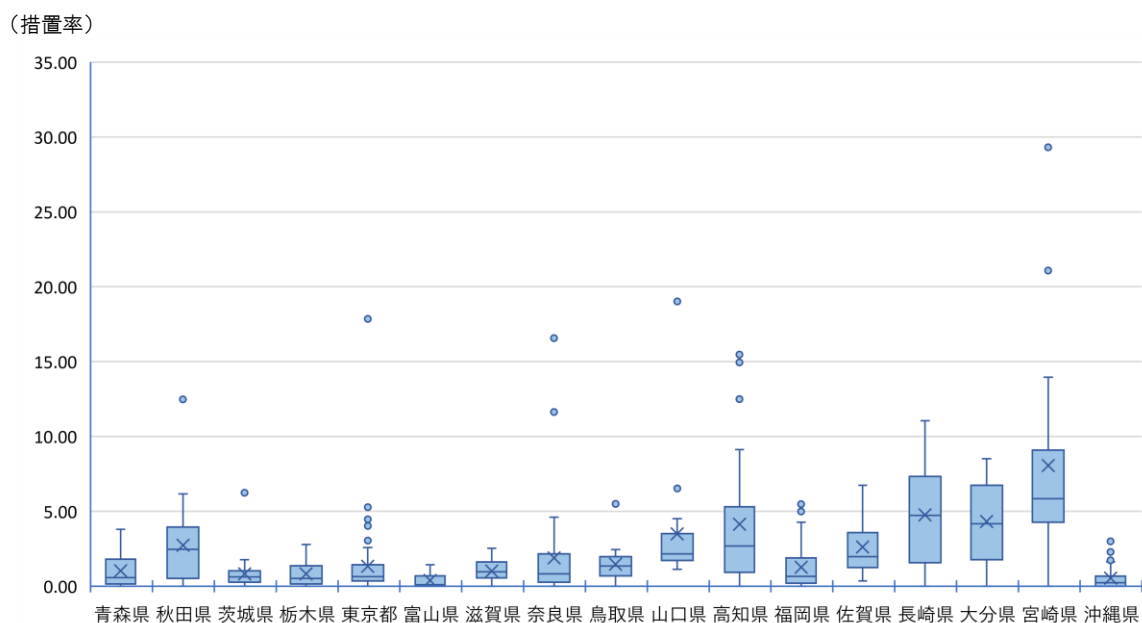
① 全市区町村

全市区町村である 527 自治体の平均措置率は 1.57‰であった。措置率の高い都道県は、宮崎県、長崎県、高知県の順であった一方、低い都道県は沖縄県、富山県、茨城県の順であった。

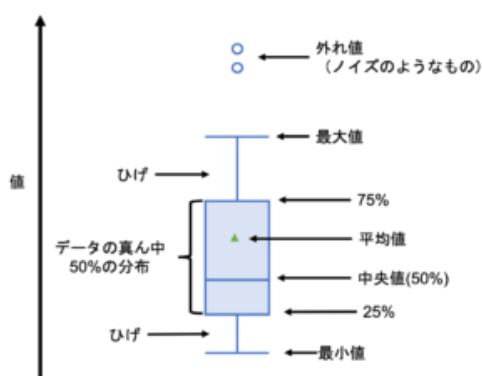
都道府県	措置者数 ①	65歳以上人口 ②	措置率(‰) ①/②	自治体数
合計	16,469	10,508,172	1.57	527
青森県	557	421,327	1.32	40
秋田県	941	361,214	2.61	25
茨城県	651	856,036	0.76	44
栃木県	551	566,858	0.97	25
東京都	3,255	3,115,210	1.04	62
富山県	222	335,395	0.66	15
滋賀県	459	371,901	1.23	19
奈良県	417	420,867	0.99	39
鳥取県	360	178,645	2.02	19
山口県	1,100	462,697	2.38	19
高知県	702	245,518	2.86	34
福岡県	2,024	1,416,833	1.43	60
佐賀県	696	249,199	2.79	20
長崎県	1,578	438,867	3.60	21
大分県	1,062	376,236	2.82	18
宮崎県	1,727	353,158	4.89	26
沖縄県	167	338,211	0.49	41

回答率が100%だった17都県の市区町村における措置率の状況をみると、宮崎県、長崎県、大分県、高知県が高い傾向にあった。また、多くの都県では措置率の高い市区町村が存在していた。

【参考】回答率100%の17都県の市区町村における措置率の状況（都道府県別）箱ひげ図



(箱ひげ図の見方)



② 所在地市区町村

上記①の全市区町村のうち、養護老人ホームが所在する市区町村である 205 自治体の平均措置率は 1.95‰であった。

都道府県	措置者数 ①	65歳以上人口 ②	措置率(‰) ①/②	自治体数
合 計	13,613	6,987,754	1.95	205
青森県	482	276,367	1.74	8
秋田県	848	283,548	2.99	12
茨城県	406	301,846	1.35	12
栃木県	503	407,813	1.23	10
東京都	1,916	1,749,419	1.10	22
富山県	187	198,183	0.94	3
滋賀県	308	203,850	1.51	6
奈良県	317	291,200	1.09	12
鳥取県	299	119,069	2.51	4
山口県	1,064	437,402	2.43	15
高知県	451	137,901	3.27	9
福岡県	1,916	1,133,509	1.69	28
佐賀県	581	180,672	3.22	9
長崎県	1,523	406,858	3.74	15
大分県	1,024	360,888	2.84	15
宮崎県	1,670	339,275	4.92	19
沖縄県	118	159,954	0.74	6

③ 非所在地市区町村

上記①の全市区町村のうち、養護老人ホームが所在しない市区町村である 322 自治体の平均措置率は 0.81‰であった。

都道府県	措置者数 ①	65歳以上人口 ②	措置率(‰) ①/②	自治体数
合 計	2,856	3,520,418	0.81	322
青森県	75	144,960	0.52	32
秋田県	93	77,666	1.20	13
茨城県	245	554,190	0.44	32
栃木県	48	159,045	0.30	15
東京都	1,339	1,365,791	0.98	40
富山県	35	137,212	0.26	12
滋賀県	151	168,051	0.90	13
奈良県	100	129,667	0.77	27
鳥取県	61	59,576	1.02	15
山口県	36	25,295	1.42	4
高知県	251	107,617	2.33	25
福岡県	108	283,324	0.38	32
佐賀県	115	68,527	1.68	11
長崎県	55	32,009	1.72	6
大分県	38	15,348	2.48	3
宮崎県	57	13,883	4.11	7
沖縄県	49	178,257	0.27	35

【参考】17 都道府県の各措置率（‰）

都道府県	全市区町村	所在地 市区町村	非所在地 市区町村
合 計	1.57	1.95	0.81
青森県	1.32	1.74	0.52
秋田県	2.61	2.99	1.20
茨城県	0.76	1.35	0.44
栃木県	0.97	1.23	0.30
東京都	1.04	1.10	0.98
富山県	0.66	0.94	0.26
滋賀県	1.23	1.51	0.90
奈良県	0.99	1.09	0.77
鳥取県	2.02	2.51	1.02
山口県	2.38	2.43	1.42
高知県	2.86	3.27	2.33
福岡県	1.43	1.69	0.38
佐賀県	2.79	3.22	1.68
長崎県	3.60	3.74	1.72
大分県	2.82	2.84	2.48
宮崎県	4.89	4.92	4.11
沖縄県	0.49	0.74	0.27

【参考】本調査における措置率の推移（5カ年）

	H30	R01	R02	R03	R04
回答率100%の都道府県数	29	32	9	30	17
市町村数	1,101	1,149	300	1,080	527
全市区町村・措置率	2.04‰	2.04‰	1.57‰	1.76‰	1.57‰
所在地市区町村・措置率	2.46‰	2.44‰	2.10‰	2.15‰	1.95‰
非所在地市区町村・措置率	0.97‰	1.04‰	0.78‰	0.86‰	0.81‰

(8) 退所者数

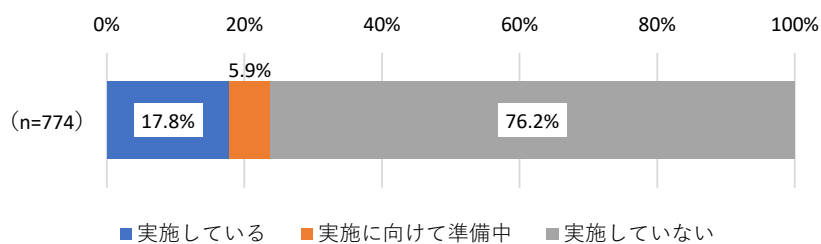
退所者については779施設から回答があり、最大値は52人、最小値は0人で、1施設平均の退所者数は9.7人であった。また、定員に占める割合は14.8%、現員数に占める割合は16.9%であった。

回答施設数	779
退所者数合計 ①	7,586
最大値	52
最小値	0
1施設平均の退所者数	9.7
回答施設分の定員数・計 ②	51,159
回答施設分の現員数・計 ③	44,922
定員に占める割合 ①/②	14.8%
現員数に占める割合 ①/③	16.9%

(9) 契約入所

① 実施状況

契約入所は、「実施している」が17.8%、「実施に向けて準備中」が5.9%で、1/4程度の養護老人ホームで契約入所が実施されている状況にあった。



1) 実施状況の推移

なお、契約入所の実施状況の推移をみると、おおよそ前年度の「実施している」と「実施に向けて準備中」の合計値が、次年度の「実施している」の数値となっており、5%前後ずつ増加している傾向にあった。

	R02	R03	R04
実施している	8.1%	14.8%	17.8%
実施に向けて準備中	6.7%	5.2%	5.9%
計	14.8%	20.0%	23.7%

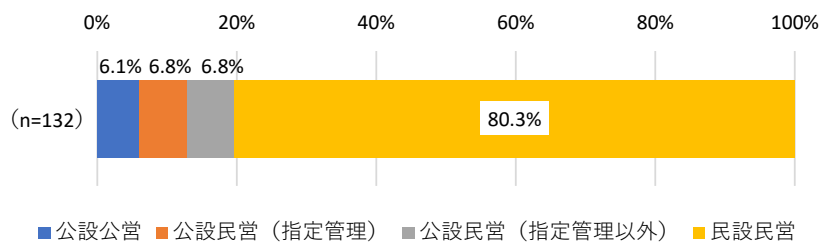
2) 都道府県別の実施状況

今回調査の回答結果から都道府県別に契約入所の実施状況をみると、実施率では山梨県や宮城県が高く、実施施設数では群馬県、長崎県、熊本県が多い傾向にあった。

都道府県	有効 回答数	実施 施設数	実施率 (%)	都道府県	有効 回答数	実施 施設数	実施率 (%)
全国合計	774	138	17.8%	24 三重県	17	3	17.6%
1 北海道	54	1	1.9%	25 滋賀県	7	4	57.1%
2 青森県	10	2	20.0%	26 京都府	12	2	16.7%
3 岩手県	13	0	0.0%	27 大阪府	20	4	20.0%
4 宮城県	5	4	80.0%	28 兵庫県	32	0	0.0%
5 秋田県	16	3	18.8%	29 奈良県	12	5	41.7%
6 山形県	11	0	0.0%	30 和歌山県	11	2	18.2%
7 福島県	9	0	0.0%	31 鳥取県	4	0	0.0%
8 茨城県	14	7	50.0%	32 島根県	19	0	0.0%
9 栃木県	10	5	50.0%	33 岡山県	15	1	6.7%
10 群馬県	15	10	66.7%	34 広島県	17	1	5.9%
11 埼玉県	14	2	14.3%	35 山口県	22	0	0.0%
12 千葉県	16	6	37.5%	36 徳島県	15	1	6.7%
13 東京都	32	5	15.6%	37 香川県	9	2	22.2%
14 神奈川県	13	1	7.7%	38 愛媛県	21	1	4.8%
15 新潟県	14	0	0.0%	39 高知県	11	0	0.0%
16 富山県	4	1	25.0%	40 福岡県	38	6	15.8%
17 石川県	7	1	14.3%	41 佐賀県	12	3	25.0%
18 福井県	6	3	50.0%	42 長崎県	31	15	48.4%
19 山梨県	5	4	80.0%	43 熊本県	35	12	34.3%
20 長野県	18	7	38.9%	44 大分県	19	1	5.3%
21 岐阜県	15	3	20.0%	45 宮崎県	33	1	3.0%
22 静岡県	19	2	10.5%	46 鹿児島県	31	0	0.0%
23 愛知県	26	7	26.9%	47 沖縄県	6	0	0.0%

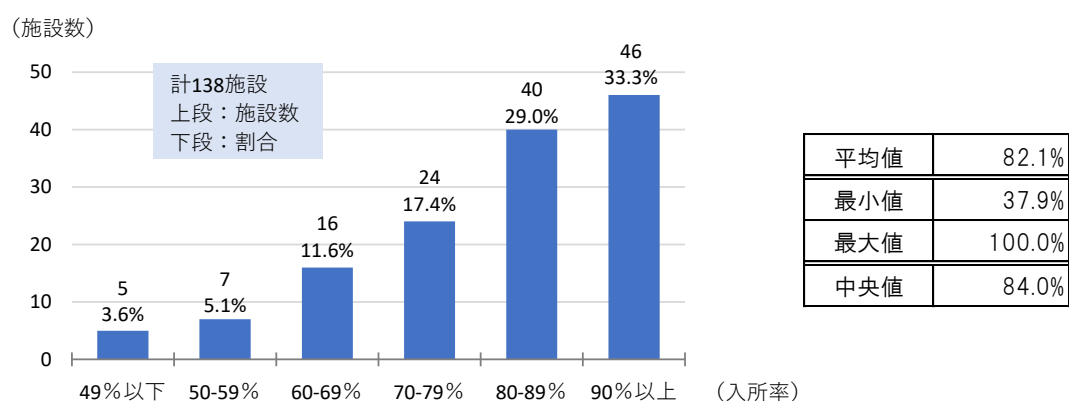
3) 設置・運営形態別の実施状況

「実施している」と回答した施設の設置・運営形態をみると、民設民営が約80%を占め、その他はそれぞれ約7%であった。



4) 契約入所の実施施設の入所率

契約入所を「実施している」と回答した 138 施設の入所率（被措置者数である現員数／定員数）は、33.3%にあたる 46 施設が入所率 90%以上、次いで 29.0%にあたる 40 施設が入所率 80%台で、実施している半数以上の施設の入所率は 80%以上の状況であった。また、平均値は 82.1%であり、最小値は 37.9%、最大値は 100.0%、中央値は 84.0%であった。



なお、契約入所の実施状況別で入所率をみると、「実施している」施設は 82.1%であるのに対して、「実施に向けて準備中」は 83.8%、「実施していない」は 89.7%であり、契約入所を実施していない施設の入所率が最も高かった。

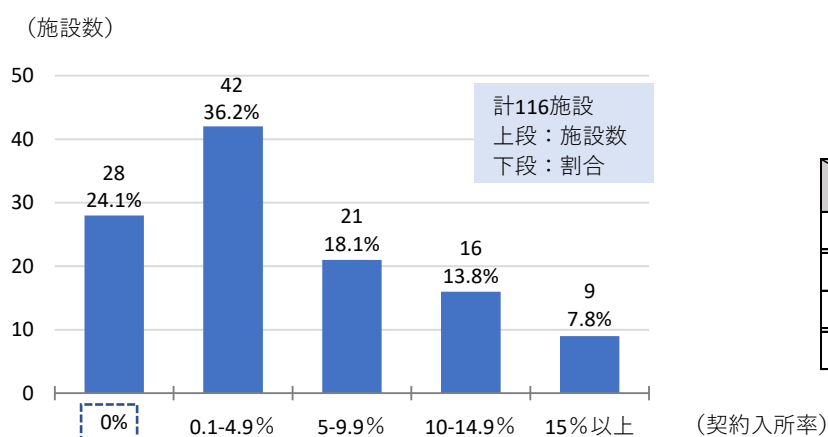
		施設数	現員数	定員数	入所率
全国平均		795	45,788	52,525	87.2%
契約入所	実施している	138	7,495	9,125	82.1%
	実施に向けて準備中	46	2,827	3,375	83.8%
	実施していない	590	34,354	38,300	89.7%
	(無回答)	21	1,126	1,425	79.0%

② 契約入所者数（契約入所率）

契約入所を「実施している」と回答した施設のうち、契約入所者数の回答があった116施設において、定員数に占める契約入所者数の割合である契約入所率（契約入所者数／定員数）をみると、36.2%にあたる42施設が契約入所率0.1%～4.9%であり、以降、契約入所率が高くなるにつれて、その施設数は下降していた。

また、24.1%にあたる28施設は契約入所者数が0人（0%）であり、施設として契約入所は実施しているものの、実際に契約入所者がいない状態であった。これらの施設の入所率をみてみると、90%以上が13施設、80～89%が5施設と、入所率80%以上が半数以上であった。

なお、平均の契約入所者数は3.0人、平均の契約入所率は4.6%であった。



	契約入所率	契約入所者数
平均値	4.6%	3.0
最小値	0.0%	0
最大値	20.0%	19
中央値	3.7%	2

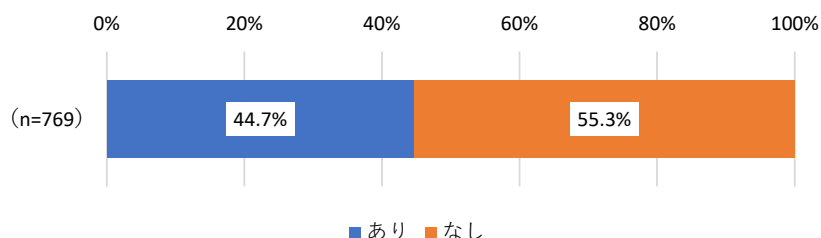
入所率	施設数
49%以下	1
50-59%	1
60-69%	5
70-79%	3
80-89%	5
90%以上	13

（契約入所者数0人の28施設における入所率の内訳）

(10) 刑務所出所者等の受入

① 入所の実績の有無（実績率）

これまでの刑務所出所者等の入所の実績について、「あり」は44.7%、「なし」は55.3%であった。



1) 都道府県別の実績率

刑務所出所者等の入所の実績があると回答した施設の割合（実績率）を都道府県別にみると、山梨県や福島県、宮城県で高い割合となっていた。また、施設数でみると、東京都、福岡県、長崎県が多かった。

都道府県	有効回答数	入所実績あり回答数	実績率	都道府県	有効回答数	入所実績あり回答数	実績率
全国合計	769	344	44.7%	24 三重県	16	5	31.3%
1 北海道	53	15	28.3%	25 滋賀県	7	4	57.1%
2 青森県	9	7	77.8%	26 京都府	12	4	33.3%
3 岩手県	12	3	25.0%	27 大阪府	20	10	50.0%
4 宮城県	5	4	80.0%	28 兵庫県	32	14	43.8%
5 秋田県	14	5	35.7%	29 奈良県	11	7	63.6%
6 山形県	11	6	54.5%	30 和歌山県	11	3	27.3%
7 福島県	9	8	88.9%	31 鳥取県	4	3	75.0%
8 茨城県	14	11	78.6%	32 島根県	18	4	22.2%
9 栃木県	10	7	70.0%	33 岡山県	14	6	42.9%
10 群馬県	14	7	50.0%	34 広島県	16	6	37.5%
11 埼玉県	13	9	69.2%	35 山口県	21	13	61.9%
12 千葉県	15	9	60.0%	36 徳島県	13	3	23.1%
13 東京都	31	22	71.0%	37 香川県	9	4	44.4%
14 神奈川県	12	5	41.7%	38 愛媛県	20	7	35.0%
15 新潟県	14	7	50.0%	39 高知県	10	6	60.0%
16 富山県	4	2	50.0%	40 福岡県	38	18	47.4%
17 石川県	7	3	42.9%	41 佐賀県	12	9	75.0%
18 福井県	6	4	66.7%	42 長崎県	30	14	46.7%
19 山梨県	5	5	100.0%	43 熊本県	35	8	22.9%
20 長野県	18	11	61.1%	44 大分県	19	3	15.8%
21 岐阜県	15	5	33.3%	45 宮崎県	33	7	21.2%
22 静岡県	18	10	55.6%	46 鹿児島県	29	2	6.9%
23 愛知県	26	16	61.5%	47 沖縄県	4	3	75.0%

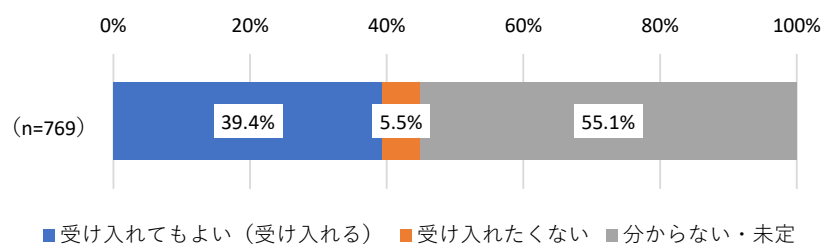
2) 設置・運営形態等別の実績率

実績率を設置・運営形態と契約入所の実施状況でクロス集計すると、設置・運営形態別では大きな差異は見られなかったが、契約入所を実施している施設では入所実績のある施設が多かった。

		有効 回答数	入所実績 あり回答数	実績率
全国合計		769	336	44.7%
設置・運営 形態	公設公営	72	26	36.1%
	公設民営(指定管理)	138	64	46.4%
	公設民営(指定管理以外)	59	23	39.0%
	民設民営	481	223	46.4%
契約入所の 実施状況	実施している	138	84	60.9%
	実施に向けて準備中	44	21	47.7%
	実施していない	579	234	40.4%

② 今後の受入の意向（意向率）

今後の刑務所出所者等の受入について、「受け入れてもよい（受け入れる）」が 39.4%、「受け入れたくない」が 5.5%であったが、「分からない・未定」が最も多く 55.1%と半数以上を占めていた。

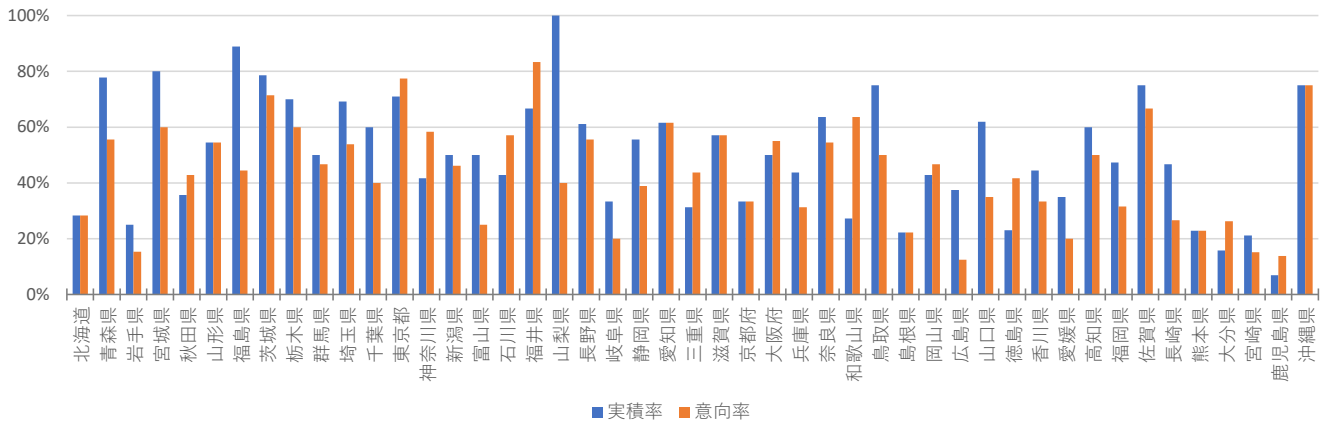


1) 都道府県別の意向率

刑務所出所者等の受入の意向がある割合（意向率）を都道府県別にみると、東京都と福井県で高い割合となっていた。

都道府県	有効回答数	受け入れてもよい(受け入れる)回答数	意向率	都道府県	有効回答数	受け入れてもよい(受け入れる)回答数	意向率
全国合計	769	303	39.4%	24 三重県	16	7	43.8%
1 北海道	53	15	28.3%	25 滋賀県	7	4	57.1%
2 青森県	9	5	55.6%	26 京都府	12	4	33.3%
3 岩手県	13	2	15.4%	27 大阪府	20	11	55.0%
4 宮城県	5	3	60.0%	28 兵庫県	32	10	31.3%
5 秋田県	14	6	42.9%	29 奈良県	11	6	54.5%
6 山形県	11	6	54.5%	30 和歌山県	11	7	63.6%
7 福島県	9	4	44.4%	31 鳥取県	4	2	50.0%
8 茨城県	14	10	71.4%	32 島根県	18	4	22.2%
9 栃木県	10	6	60.0%	33 岡山県	15	7	46.7%
10 群馬県	15	7	46.7%	34 広島県	16	2	12.5%
11 埼玉県	13	7	53.8%	35 山口県	20	7	35.0%
12 千葉県	15	6	40.0%	36 徳島県	12	5	41.7%
13 東京都	31	24	77.4%	37 香川県	9	3	33.3%
14 神奈川県	12	7	58.3%	38 愛媛県	20	4	20.0%
15 新潟県	13	6	46.2%	39 高知県	10	5	50.0%
16 富山県	4	1	25.0%	40 福岡県	38	12	31.6%
17 石川県	7	4	57.1%	41 佐賀県	12	8	66.7%
18 福井県	6	5	83.3%	42 長崎県	30	8	26.7%
19 山梨県	5	2	40.0%	43 熊本県	35	8	22.9%
20 長野県	18	10	55.6%	44 大分県	19	5	26.3%
21 岐阜県	15	3	20.0%	45 宮崎県	33	5	15.2%
22 静岡県	18	7	38.9%	46 鹿児島県	29	4	13.8%
23 愛知県	26	16	61.5%	47 沖縄県	4	3	75.0%

【参考】 都道府県別の刑務所出所者等の受入の実積率と意向率



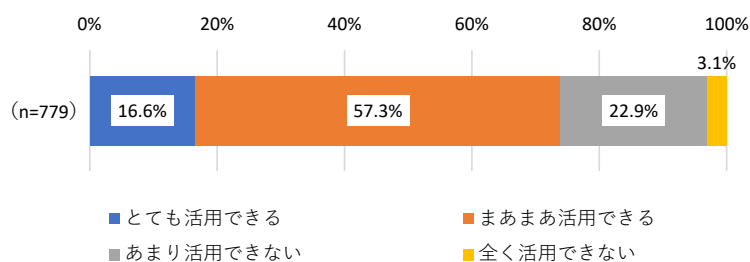
2) 設置・運営形態等別の意向率

意向率を設置・運営形態、契約入所の実施状況、入所の実績でクロス集計すると、設置・運営形態別では公設公営が低くなっている一方で、契約入所を実施している施設と入所の実績のある施設では高い傾向にあった。

		有効 回答数	受け入れても よい(受け入 れる)回答数	意向率
全国合計		769	303	39.4%
設置・運営 形態	公設公営	71	14	19.7%
	公設民営(指定管理)	137	50	36.5%
	公設民営(指定管理以外)	59	18	30.5%
	民設民営	483	213	44.1%
契約入所の 実施状況	実施している	138	73	52.9%
	実施に向けて準備中	44	26	59.1%
	実施していない	579	201	34.7%
入所の実績	実績あり	342	233	68.1%
	実績なし	424	70	16.5%

(11) 本調査結果の活用の評価 (評価率)

本調査結果と自治体や関係団体との意見交換等に活用できるかどうかについて、「とても活用できる」が16.6%、「まあまあ活用できる」が57.3%で、合わせて約74%が活用できるとしていた。



【参考】都道府県別の評価率

都道府県	有効回答数	「とても活用できる」回答数	「まあまあ活用できる」回答数	合計数	評価率	都道府県	有効回答数	「とても活用できる」回答数	「まあまあ活用できる」回答数	合計数	評価率
全国合計	776	129	445	574	74.0%	24 三重県	16	6	6	12	75.0%
1 北海道	53	8	31	39	73.6%	25 滋賀県	7	0	6	6	85.7%
2 青森県	9	2	7	9	100.0%	26 京都府	12	1	8	9	75.0%
3 岩手県	13	1	9	10	76.9%	27 大阪府	20	3	10	13	65.0%
4 宮城県	5	0	5	5	100.0%	28 兵庫県	32	3	21	24	75.0%
5 秋田県	14	5	7	12	85.7%	29 奈良県	11	6	2	8	72.7%
6 山形県	10	0	8	8	80.0%	30 和歌山県	11	1	6	7	63.6%
7 福島県	9	1	6	7	77.8%	31 鳥取県	4	0	3	3	75.0%
8 茨城県	14	2	10	12	85.7%	32 島根県	18	2	12	14	77.8%
9 栃木県	10	4	5	9	90.0%	33 岡山県	15	0	9	9	60.0%
10 群馬県	15	2	8	10	66.7%	34 広島県	16	1	7	8	50.0%
11 埼玉県	14	4	8	12	85.7%	35 山口県	21	4	11	15	71.4%
12 千葉県	16	3	9	12	75.0%	36 徳島県	13	1	7	8	61.5%
13 東京都	31	10	14	24	77.4%	37 香川県	9	3	3	6	66.7%
14 神奈川県	13	2	10	12	92.3%	38 愛媛県	21	3	9	12	57.1%
15 新潟県	14	2	8	10	71.4%	39 高知県	10	2	6	8	80.0%
16 富山県	4	0	1	1	25.0%	40 福岡県	38	9	24	33	86.8%
17 石川県	7	3	3	6	85.7%	41 佐賀県	12	4	4	8	66.7%
18 福井県	6	1	5	6	100.0%	42 長崎県	30	6	19	25	83.3%
19 山梨県	5	0	3	3	60.0%	43 熊本県	35	4	20	24	68.6%
20 長野県	18	0	12	12	66.7%	44 大分県	18	4	11	15	83.3%
21 岐阜県	15	1	10	11	73.3%	45 宮崎県	33	3	21	24	72.7%
22 静岡県	18	3	8	11	61.1%	46 鹿児島県	31	6	18	24	77.4%
23 愛知県	26	3	14	17	65.4%	47 沖縄県	4	0	1	1	25.0%

【参考】都道府県別の各割合の一覧

都道府県	入所率	措置率	契約入所実施率	出所者等受入実績率	出所者等受入意向率	本調査評価率	都道府県	入所率	措置率	契約入所実施率	出所者等受入実績率	出所者等受入意向率	本調査評価率
全国合計	87.2%	1.57%	17.8%	44.7%	39.4%	74.0%	24 三重県	89.3%	1.64%	17.6%	31.3%	39.4%	75.0%
1 北海道	92.0%	2.33%	1.9%	28.3%	28.3%	73.6%	25 滋賀県	88.0%	1.23%	57.1%	57.1%	28.3%	85.7%
2 青森県	88.3%	1.32%	20.0%	77.8%	55.6%	100.0%	26 京都府	93.3%	1.20%	16.7%	33.3%	55.6%	75.0%
3 岩手県	95.7%	1.70%	0.0%	25.0%	15.4%	76.9%	27 大阪府	82.7%	0.59%	20.0%	50.0%	15.4%	65.0%
4 宮城県	78.0%	0.58%	80.0%	80.0%	60.0%	100.0%	28 兵庫県	83.0%	1.12%	0.0%	43.8%	60.0%	75.0%
5 秋田県	88.4%	2.61%	18.8%	35.7%	42.9%	85.7%	29 奈良県	78.6%	0.99%	41.7%	63.6%	42.9%	72.7%
6 山形県	88.8%	1.91%	0.0%	54.5%	54.5%	80.0%	30 和歌山県	81.7%	2.02%	18.2%	27.3%	54.5%	63.6%
7 福島県	91.5%	1.18%	0.0%	88.9%	44.4%	77.8%	31 鳥取県	92.7%	2.02%	0.0%	75.0%	44.4%	75.0%
8 茨城県	75.2%	0.76%	50.0%	78.6%	71.4%	85.7%	32 島根県	97.9%	4.78%	0.0%	22.2%	71.4%	77.8%
9 栃木県	83.1%	0.97%	50.0%	70.0%	60.0%	90.0%	33 岡山県	87.5%	1.24%	6.7%	42.9%	60.0%	60.0%
10 群馬県	76.6%	1.05%	66.7%	50.0%	46.7%	66.7%	34 広島県	96.3%	1.19%	5.9%	37.5%	46.7%	50.0%
11 埼玉県	70.7%	0.30%	14.3%	69.2%	53.8%	85.7%	35 山口県	82.4%	2.38%	0.0%	61.9%	53.8%	71.4%
12 千葉県	83.0%	0.43%	37.5%	60.0%	40.0%	75.0%	36 徳島県	90.1%	2.98%	6.7%	23.1%	40.0%	61.5%
13 東京都	92.0%	1.04%	15.6%	71.0%	77.4%	77.4%	37 香川県	82.6%	1.85%	22.2%	44.4%	77.4%	66.7%
14 神奈川県	94.9%	0.36%	7.7%	41.7%	58.3%	92.3%	38 愛媛県	81.8%	2.55%	4.8%	35.0%	58.3%	57.1%
15 新潟県	79.2%	1.16%	0.0%	50.0%	46.2%	71.4%	39 高知県	94.6%	2.86%	0.0%	60.0%	46.2%	80.0%
16 富山県	65.8%	0.66%	25.0%	50.0%	25.0%	25.0%	40 福岡県	86.6%	1.43%	15.8%	47.4%	25.0%	86.8%
17 石川県	94.7%	1.59%	14.3%	42.9%	57.1%	85.7%	41 佐賀県	81.0%	2.79%	25.0%	75.0%	57.1%	66.7%
18 福井県	87.5%	1.39%	50.0%	66.7%	83.3%	100.0%	42 長崎県	87.3%	3.60%	48.4%	46.7%	83.3%	83.3%
19 山梨県	80.6%	0.82%	80.0%	100.0%	40.0%	60.0%	43 熊本県	87.8%	2.94%	34.3%	22.9%	40.0%	68.6%
20 長野県	97.1%	1.88%	38.9%	61.1%	55.6%	66.7%	44 大分県	95.9%	2.82%	5.3%	15.8%	55.6%	83.3%
21 岐阜県	70.5%	0.96%	20.0%	33.3%	20.0%	73.3%	45 宮崎県	96.0%	4.89%	3.0%	21.2%	20.0%	72.7%
22 静岡県	76.8%	0.83%	10.5%	55.6%	38.9%	61.1%	46 鹿児島県	94.8%	3.36%	0.0%	6.9%	38.9%	77.4%
23 愛知県	85.8%	0.76%	26.9%	61.5%	61.5%	65.4%	47 沖縄県	56.3%	0.49%	0.0%	75.0%	61.5%	25.0%

※措置率のグレー表示は回答率が100%でなかった都道府県

令和4年度 養護老人ホームの被措置者数等に関する調査票

【ご注意】本エクセル調査票を開くと、上部に黄色帯で「インターネットから入手したファイルは(中略)保護ビューのままにしておくことをお勧めします」と表示されますが、問題はございませんので、その表示の右側にある「編集を有効にする」を押してからご回答をお願いします。

【ご回答の際のお願い】

- ① 緑色セルでは内容を直接入力し、黄色セルではプルダウン（右横▼マーク）から選択してください。
- ② 被措置者数に関して、「現員数」と「男女別人数」、「現員数」と「被措置者数」計との差が表示される場合があります。数字が表示された場合、それぞれの数値をご確認ください（表示のない場合、誤りはありません）。
- ③ 入力や選択を誤った場合、そのセルの数字や内容を削除（クリア）でき、再度、選択や入力ができます。
- ④ 色の付いたセルは入力や選択ができますが、それ以外のセルの加工や修正等の変更はできません。
- ⑤ 回答終了後、本調査票をデータ保存（上書き保存可）のうえ、12月23日までに下記アドレスへご返信ください。

◆返信先アドレス： js.jigyoku01@roushikyoku.or.jp （← コピー可）

1. 貴施設についておうかがいします。

① 施設名をお答えください。

施設名	
-----	--

② 施設が所在する都道府県を選択ください。

（黄色セルをクリック、右横の三角（▼）から選択）

施設所在地 都道府県	
------------	--

③ 施設が所在する市区町村を選択ください。

（黄色セルをクリック、右横の三角（▼）から選択、※上記②の選択がないと表示されません）

施設所在地 市区町村	
------------	--

④ 設置・運営形態を選択ください。

（黄色セルをクリック、右横の三角（▼）から「公設公営」「公設民営（指定管理）」「公設民営（指定管理以外）」「民設民営」のいずれかを選択）

設置・運営形態	
---------	--

⑤ 施設種別を選択ください。

（黄色セルをクリック、右横の三角（▼）から「（一般）養護老人ホーム」か「盲（聴）養護老人ホーム」のどちらかを選択）

施設種類	
------	--

⑥ (1)①で事業区分を選択ください。(1)②でその区分における現在の「介護保険サービス利用者数」または「特定契約者数」がいれば、その人数をお答えください。

(黄色セルをクリック、右横の三角(▼)から「個別契約型」「一般型特定」「外部サービス利用型特定」のいずれかを選択) ※特定施設の指定がない場合は「個別契約型」となります。

(1)事業区分①		(1)現在の特定契約者数②	名
(2)事業区分②		(2)現在の特定契約者数②	名

※下段の(2)は個別契約型と特定施設の両方がある場合にお答えください。

2. 令和4年4月1日現在の被措置者数等についておうかがいします。

① 施設定員数をお答えください。

施設定員数		名
-------	--	---

② 令和4年4月1日現在の被措置者の現員数をお答えください(契約入所者数及び短期入所者数は除きます)。

令和4年4月1日現在の被措置者の現員数		名
---------------------	--	---

③ 上記②の現員数における、男女別人数をお答えください。

男性		名	女性		名
----	--	---	----	--	---

※現員数と男女数の差

--

↑ 数字が表示された場合
ご確認ください。

④ 上記②のうち、所在地市区町村からの被措置者数をお答えください。

所在地市区町村	からの被措置者数		名
---------	----------	--	---

3. その他についておうかがいします。

① 令和3年度における退所者数（死亡者含む）をお答えください。

令和3年度の 退所者数		名
----------------	--	---

② 令和4年4月1日現在で「契約入所」を実施していますか。

※「契約入所」とは、措置入所とは異なり、施設と入所者の直接契約により入所する形態のもので、介護保険サービスを利用するための「契約」ではありません。

（黄色セルをクリック、右横の三角（▼）から「実施している」「実施に向けて準備中」「実施していない」のいずれかを選択）

契約入所の実施状況	
-----------	--

③ 令和4年4月1日現在で「契約入所」による入所者がいる場合、その人数をお答えください。

契約入所者数		名
--------	--	---

④ 近年、住宅確保要配慮者の居住支援の観点から、福祉的支援を必要とする罪を犯してしまった高齢者への住まい支援として、刑務所出所者等への空床の活用事例が増え、養護老人ホームへの1つの期待として徐々に高まりつつあります。その中で、(1)これまで貴施設における刑務所出所者等の入所の実績の有無と、(2)今後の受入の意向をお答えください。

（黄色セルをクリック、右横の三角（▼）から(1)「ある」「ない」、(2)「受け入れてもよい（受け入れる）」「受け入れたくない」「分からない・未定」のいずれかを選択）

(1)入所の実績		(2)今後の受入の意向	
----------	--	-------------	--

⑤ 昨年度の調査結果（市町村の措置状況）は自治体との意見交換等に活用できると思いますか。

（黄色セルをクリック、右横の三角（▼）から「とても活用できる」「まあまあ活用できる」「あまり活用できない」「全く活用できない」のいずれかを選択）

調査結果の活動度	
----------	--

⑥ その他、措置控えや新型コロナ等、ご意見等ございましたらお教えてください。

--

調査は以上で終了です。お忙しいところ、ご協力いただき、ありがとうございました。