



伊勢海老みそ汁サービス会場
2月20日(日)・2月27日(日)

道の駅「下賀茂温泉 湯の花」
総合案内所
出店会場・農産物直売所
★健康チェックが行えます★

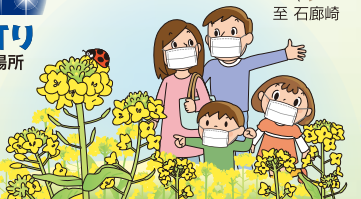
- ビュースポット**
- ♀ 路線バス停留所
 - P 専用駐車場(大型バス含)
 - P 専用駐車場
-
- ☺ コンビニ
 - 🍷 酒屋
 - 🍽️ 食事処
 - 🍪 菓子屋
 - ☕ 喫茶店
 - 🏠 ペンション
 - 🍷 スナック
 - 🏠 民 宿
 - 🍷 弁当屋
 - 🏠 旅 館
 - 🌸 花 屋
 - 🏠 宿泊施設

ぶらぶらGUIDE

毎日 ライトアップ
18:00~21:00
(来の宮橋付近)

このラインの範囲でライトアップされます
※諸事情により変更あり

★竹灯り
設置場所



南伊豆町 下賀茂温泉・弓ヶ浜温泉(青野川沿い)

第24回 みなみの桜と菜の花まつり

令和4年2月1日~3月10日

EVENT

- ※新型コロナウイルス感染拡大の状況により、内容の変更または中止となる場合がございます。
- 2/ 1(火) …… オープニング神事(日野菜の花畑)
 - 2/13(日) …… 第21回 菜の花結婚式(日野菜の花畑)
 - 2/19(土) …… 第6回 みちくさ夜桜マラソンin南伊豆町
 - 2/20(日)・27(日) …… 伊勢海老みそ汁サービス
 - 2/ 1(火) ▶ 2/28(月) お花見人車
 - 2/ 1(火) ▶ 3/10(木) みなみの夜桜と竹灯り
 - 2/ 1(火) ▶ 3/10(木) 夜桜のライトアップ

問い合わせ
(一社)南伊豆町観光協会
TEL. 0558-62-0141
URL <http://minami-izu.jp>

@info.mizu @info_mizu

南伊豆町の情報を随時更新中です

駐車場をご利用の方へ 桜並木を保護するため、環境保全料にご協力ください。

新型コロナウイルス感染症対策 ※ガイドライン策定予定
マスク着用、手指消毒、人との距離などの感染予防策にご協力ください。