

旧甲州街道 ウォーキング マップ

旧甲州街道 ウォーキング マップ

甲州街道は、徳川幕府が開設した五街道の一つ。日本橋から下諏訪までの街道にあった四十五宿のうち、上野原市内には四宿があり、今もなお当時の面影が大切に残されています。

歴史の香り漂う旧甲州街道を辿る旅に、あなたもパンフレット片手に出かけてみませんか。きょうと新たな発見に出逢えるはずですよ！

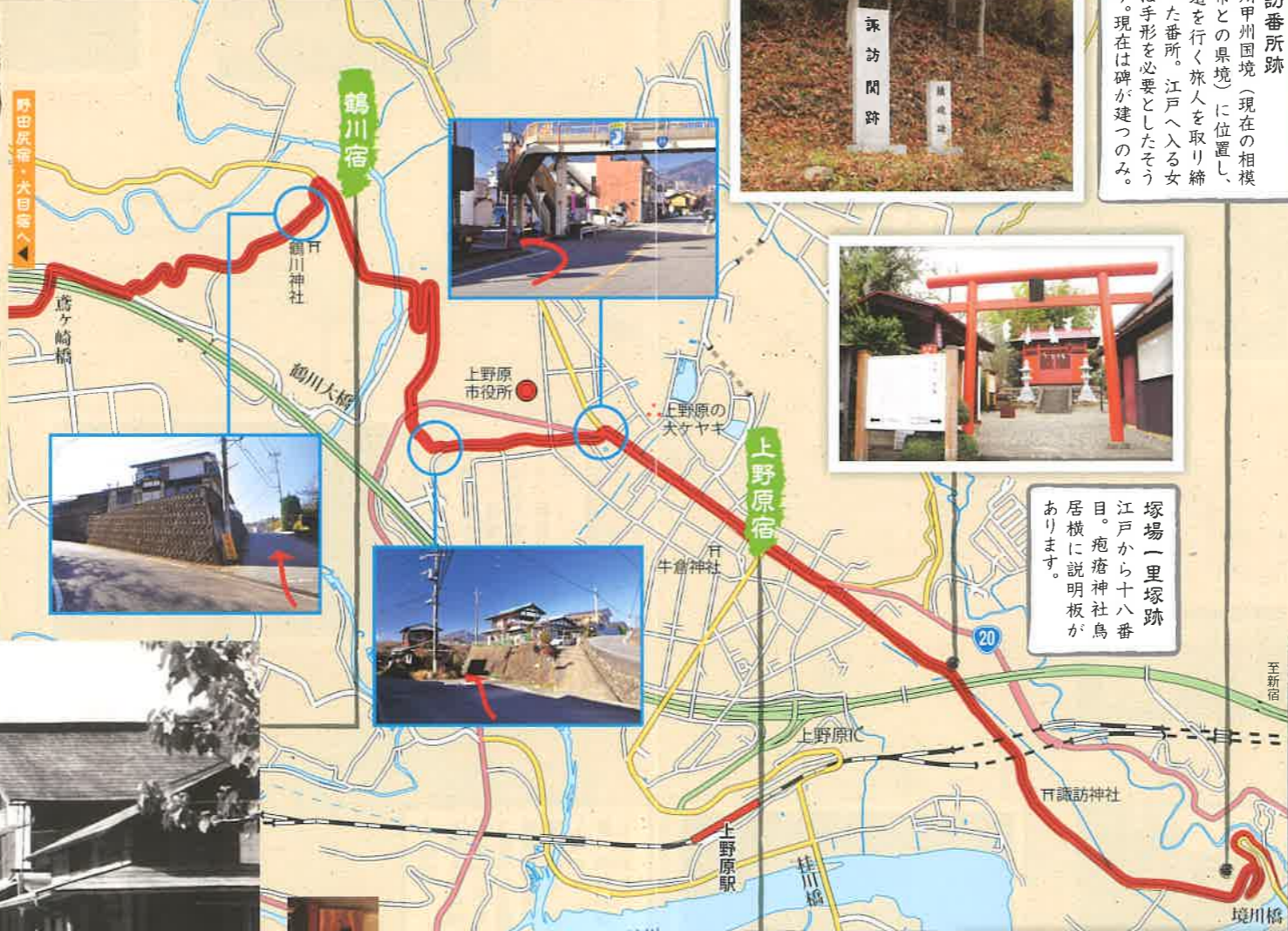


現在

諏訪番所跡
相州甲州国境(現在の相模原市との県境)に位置し、街道を行く旅人を取り締まった番所。江戸へ入る女性の手形を必要としたそうです。現在は跡が建つのみ。



塚場一里塚跡
江戸から十八番目。疱瘡神社鳥居横に説明板があります。



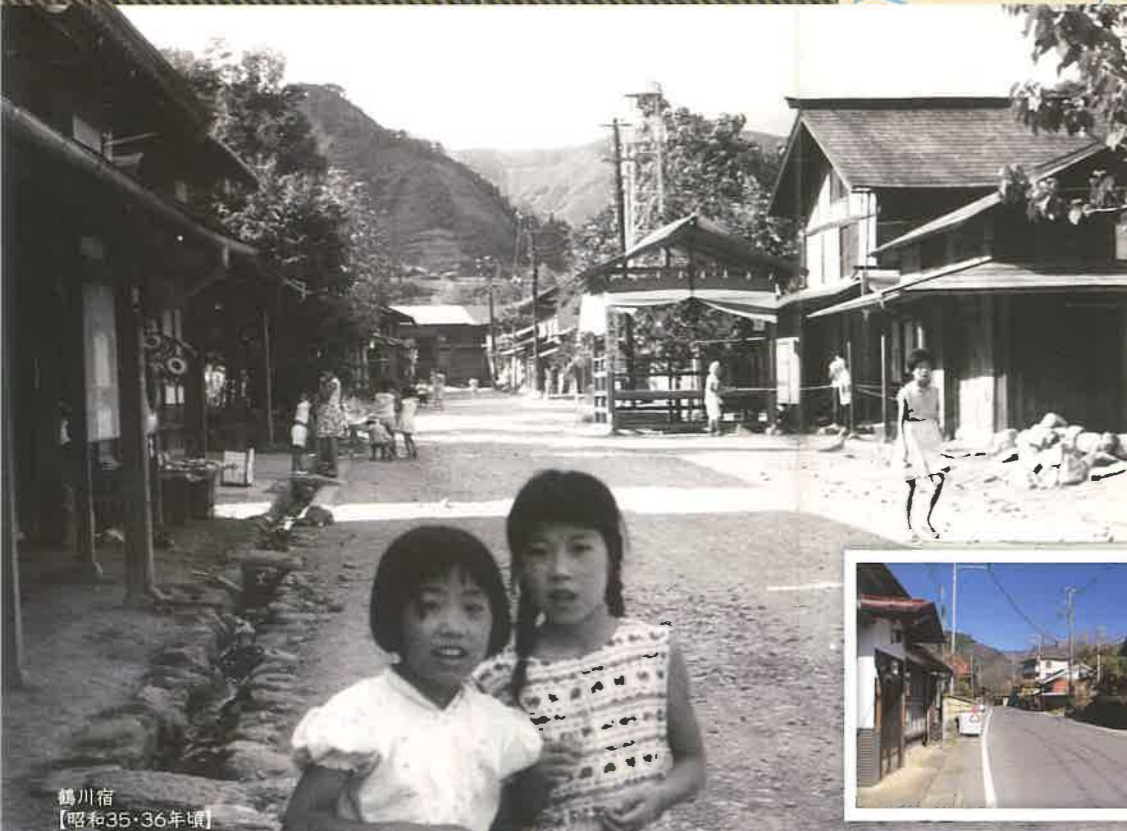
野田尻宿
犬目宿



上野原宿
鶴川宿



野田尻宿
犬目宿



鶴川宿 [昭和35・36年頃]



現在

鶴川宿
昔は、水量が多く徒歩で渡るのが困難であった鶴川。渡った先にあったのが鶴川宿で、村のほとんどが宿屋を営んでいたとされており、現在もその屋号が残っています。

上野原宿
甲斐国最初の宿場で、旅籠数も多く活気のある宿場町であったと云われており、脇本陣跡の面影が今も残っています。
安藤広重は「葎音響く町」と評しています。(葎川織物の附属器を指す) 現在は、上野原市名物酒まんじゅうのお店が建ち並びます。



現在



平成9年頃の若松屋(上野原宿)



犬目宿から望む富士山



葛飾北斎「富嶽三十六景 甲州犬目峠」



旧甲州街道石畳
往時の風情感じる石畳道。



大月市境手前からの富士山の眺望

座頭ころがし
盲人が谷底へ転落してしまっ
た云々の残る場所。



恋塚一里跡
甲州で唯一塚の形態が
残っている一里塚。



矢坪坂古戦場跡
北条氏と郡内領主小山田
氏が激突した戦場。



荻野一里塚跡
覆が植えられることの多
かった一里塚ですが、荻
野には松が植えられたそ
うです。現在は看板が残
るのみ。



大目宿
葛飾北斎が描いた「富嶽
三十六景 甲州犬目峠」
で有名な宿場。富士山の
眺望は抜群です。
高台には、天保七年に起
こった甲州一揆の指導
者、犬目兵助の墓が残っ
ています。



長峰の砦跡
武田信玄公の家臣が北条
氏の侵略から守るために
築いた砦跡。現在は碑が
残るのみ。



野田尻宿
旧宿場町の面影
を今も色濃くと
どめています。
明治天皇も小休
止された場所
に碑が立てられ
ています。



大捫一里塚跡
現在は碑が残されている
だけですが、鶴川宿から
大捫集落への道中にあっ
たことが伝えられていま
す。



明治天皇御小休所址碑

吾妻神社(観音堂)
境内に大きな桐の木が
あったことから村名にも
なりました。境内には観
音堂があります。



上野原宿・鶴川宿へ



鳥沢駅	60分 3.6km	旧甲州街道石畳	5分 0.3km	恋塚一里跡	20分 1.3km	大目宿	20分 1.2km	座頭ころがし	10分 0.5km	矢坪坂古戦場跡	15分 0.9km	荻野一里塚跡	15分 0.7km	野田尻宿	20分 1.2km	長峰の砦跡	10分 0.7km	吾妻神社(観音堂)	10分 0.7km	大捫一里塚跡	25分 1.5km	鶴川宿	30分 1.9km	上野原宿	10分 0.6km	塚場一里塚跡	20分 1.2km	諏訪番所跡
-----	--------------	---------	-------------	-------	--------------	-----	--------------	--------	--------------	---------	--------------	--------	--------------	------	--------------	-------	--------------	-----------	--------------	--------	--------------	-----	--------------	------	--------------	--------	--------------	-------

※時間・距離は目安です。体調に合わせてお楽しみください。